

JOURNÉE D'ÉTUDE

ENERGIE & SCIENCES HUMAINES ET SOCIALES

Observatoire exploratoire des pratiques sociales liées à la crise énergétique (PROMETHEE)

PREMIERS RÉSULTATS

Le CEA, l'Université Caen/MRSH, Mines Paris-PSL, le Dôme de Caen et l'IRTS Normandie-Caen ont lancé il y a un an un projet d'observatoire exploratoire en SHS des pratiques d'adaptation aux crises énergétiques. Les premiers résultats seront rendus publics lors de cette (demi) journée d'étude.

La « sobriété collective involontaire » qui était annoncée en France pour l'hiver 2022-2023 a constitué une occasion de mise en discussion dans l'espace public des différents scénarios de transition énergétique et réactualisé la notion de sobriété. Comment sont perçus, par l'ensemble

de la société civile, les discours encourageant la modération de la consommation énergétique dans un contexte social et culturel fondé sur l'idée de développement et de croissance ? Et, comment s'opère la mise en acte de cet appel à la sobriété ? Finalement la « sobriété », souvent comprise comme un simple « sacrifice » à la consommation pour maintenir le système technico-économique n'est-elle pas la clé de l'autonomie individuelle et collective pour une véritable transition énergétique qui soit à la fois sociotechnique et politique ?

LE MERCREDI 6 DÉCEMBRE DE 10H À 13H
Salle Van Straelen à la Société Géologique de France
77 rue Claude Bernard dans le 5^e à Paris
La présentation sera suivie d'un buffet en libre accès.

PROGRAMME

• **10h : Introduction**

Bertrand CHARMAISON, directeur de I-tésé et Frédéric LEMARCHAND, directeur du CERREV

• **10h15 : Explorer les sobriétés : Enquête participative sur une crise incertaine (résultats d'ateliers participatifs type Living Lab)**

Maxime CORDELLIER, IGR et Michelle DOBRÉ, Professeure de sociologie à l'Université de Caen Normandie

• **10h45 : Ethiques de la sobriété en contexte de crise énergétique (enquête auprès des ménages)**

Louis LASNON et Maxime CORDELLIER, IGR

• **11h15 : Analyse de la prise en compte des modes de vie dans les scénarios de prospective énergétique : analyse et réflexions sur les leviers de sobriété énergétique**

Clotilde CHAGNY, I-tésé, CEA Saclay

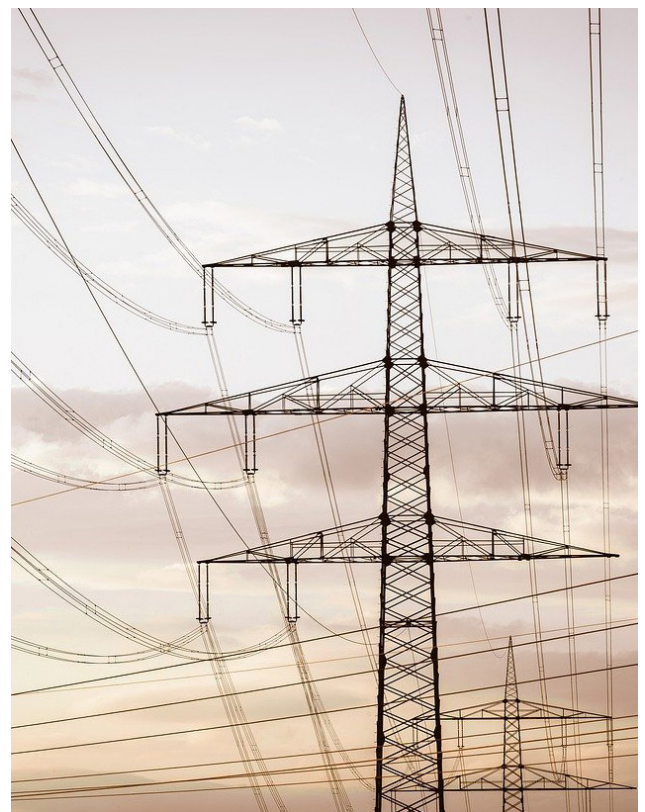
• **11h45 : La sobriété, nouvel enjeu de la politique énergétique européenne : analyse des textes européens autour de la demande en énergie de l'UE.**

Louise LERAY, I-TÉSÉ, CEA Saclay

• **12h15 : Comment la crise énergétique a reconfiguré les controverses sur la sobriété. Une analyse des débats dans la presse grand public française.**

Alexandre MALLARD, Directeur de recherche de sociologie, Mines Paris - PSL

• **13h : Buffet en libre accès**



Inscription obligatoire (80 places) : par mail à :
muriel.bollengier@unicaen.fr